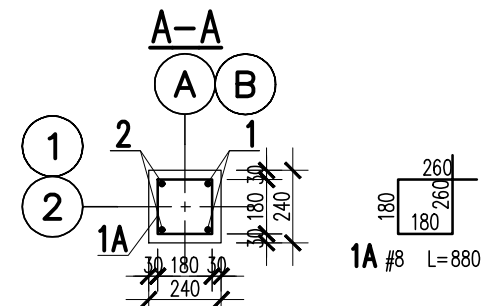


SKALA 1:25
SZT. 3



| | | | | | | |
|----|---------------------|--------------|--------------|-------|-------|-------|
| 3 | 2 | #12 | 800 | | 1.6 | |
| 2 | 2 | #12 | 5800 | | 11.6 | |
| 1 | 2 | #12 | 6070 | | 12.1 | |
| 1A | 42 | #8 | 880 | 37 | | |
| ST | 4 | #12 | 1890 | | 7.6 | |
| Nr | Ilosc [szt] | Sred [mm] | Dlug [mm] | #8 | #12 | UWAGI |
| | RAZEM wg srednic | [m] | | 37 | 32.9 | |
| | MASA 1mb | [kg/m] | | 0.395 | 0.888 | |
| | RAZEM wg srednic | [kg] | | 14.6 | 29.2 | |
| | RAZEM wg gat. stali | [kg] | | | 43.8 | |
| | RAZEM | [kg] | | | 43.8 | |

ZESTAWIENIE DLA JEDNEGO ELEMENTU

BETON:
FUNDAMENTY: C25/30 XC2
SŁUPY, WIĘNCZE, BELKI: C30/37 XC3
BETON PODŁĄŻOWY: C8/10

OTULINA:
FUNDAMENTY: 50mm
SŁUPY, WIĘNCZE, BELKI: 30mm

STAL ZBROJENIOWA:
PRĘTY ŚREDNICY (Ø) – B500SP (AIIIIN) – EPSTAL
PRĘTY ŚREDNICY (Ø) – B500A (AIIIN)

BETON wg PN-EN 206+A1:2016-12 :
MAKS. WSKAŹNIK W/C – 0,50
MIN ILOŚĆ CEMENTU: 300kg/m³
MIN ZAWARTOŚĆ POW. 4%
KRUSZYWO ZGODNE Z PN-EN 12620:2000

BRANŻA: KONSTRUKCJE RZEDNA ZERA PROJEKTOWA: $\pm 0,00=187,92$
DODATKOWE DOMIARY WYKONYWAĆ Z WERSJI ELEKTRONICZNEJ

| | | |
|--|--|---|
| JEDNOSTKA PROJEKTOWA: BIURO USŁUG PROJEKTOWYCH TOMASZ NICER 20-072 LUBLIN, UL. CZECHOWSKA 7/3 WWW.KONSTRUKCJE.LUBLIN.PL | |  |
| NAZWA I ADRES INWESTYCJI: BUDOWA BUDYNKU NA POTRZEBY PSZOK-u W MIEJSCOWOŚCI KEBŁÓW BUDYNEK 1 | | |
| RODZAJ OPRACOWANIA: PROJEKT TECHNICZNY BRANŻA KONSTRUKCYJNA | | ZLECENIE NR: 1856 |
| TYTUŁ, IMIE I NAZWISKO: | NR UPRAWNIENI: | PODPIS: |
| PROJEKTANT: mgr inż. Tomasz Nicer | LUB/0107/PWOK/08 <small>UPRAWNIENIA BUDOWLANE DO PROJEKTOWANIA I KIEROWANIA ROBOTAMI BUDOWLANYM BEZ OGRANICZEŃ W SPECJALNOŚCI KONSTRUKCYJNO-BUDOWLANEJ</small> | |
| SPRAWDZAJĄCY: mgr inż. Tomasz Banaszek | LUB/0106/PWOK/08 <small>UPRAWNIENIA BUDOWLANE DO PROJEKTOWANIA I KIEROWANIA ROBOTAMI BUDOWLANYM BEZ OGRANICZEŃ W SPECJALNOŚCI KONSTRUKCYJNO-BUDOWLANEJ</small> | |
| OPRACOWANIE: mgr inż. Kamila Kozielewicz | | |
| TYTUŁ RYSUNKU : TRZPIEŃ ŻELBETOWY 00.TZ.01 | | |
| DATA: | WRZESIEŃ 2024 | K-08 |
| SKALA: | 1:25 | |

- UWAGI:**
- ZACHOWAĆ CIĄGŁOŚĆ ZBROJENIA
 - ZACHOWAĆ CIĄGŁOŚĆ BETONOWANIA
 - RYSUNEK ZWYMIAROWANO W [mm]
 - ROZPATRYWAĆ ŁĄCZNIE Z RZUTEM,
UWZGLĘDNIĆ ELEMENTY PRZENIKAJĄCE